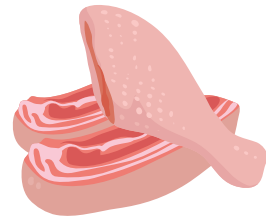


# MEKANIZMAT E ZBUTJES SË RREZIKUT PËR SEKTORIN E MISHIT NË SHQIPËRI



## RISKU I PRODHIMIT

- Sëmudjet dhe problemet ushqimore mund të çojnë në humbje të mëdha madje edhe në falimentim

## MEKANIZMAT E ZBUTJES SË RISKUT

- Financoni medikamentet për mbrojtjen e shpendëve duke përdorur këshillat e ekspertëve
- Merrni në konsideratë protokollet në lidhje me aksesin në ambiente, rregullat e dezinfektimit dhe mbrojtjen e ujit
- Merrni në konsideratë organizimin e ambientit dhe rregulla të tjera teknike kur mbështesni investimin në pulari

## RISKU I TREGUT DHE ÇMIMIT

- Risku i ulët i tregut për shkak të kërkesës së paplotësuar vendase dhe ciklit të shkurtër të prodhimit

## MEKANIZMAT E ZBUTJES SË RISKUT

- Mbështesni kapacitetet frigoriferike kur është e nevojshme

## RISKU FINANCIAR

- Risk financiar (problem i likuiditetit) në rast të pagesave të vonuara nga supermarketet

## MEKANIZMAT E ZBUTJES SË RISKUT

- Financoni kapitalin qarkullues afatshkurtër

## RISKU LIGJOR DHE MJEDISOR

- Titujt e pasigurt të pronësisë së tokës
- Ruajtja jo e duhur e mishit të pulës mund të çojë në risk të standardit/ligjor
- Ruajtja jo e duhur e ushqimit mund të shkaktojë aflatoksinë të lartë te pulat

## MEKANIZMAT E ZBUTJES SË RISKUT

- Siguria e titujve të pronësisë së tokës, bazuar si në rregulla formale edhe ato zakonore
- Mbështesni kapacitetet frigoriferike kur është e nevojshme
- Mbështesni hangarët për ruajtjen e duhur të ushqimit

## RISKU I BURIMEVE NJEREZORE DHE MENAXHIMIT

- Mungesa e fuqisë punëtore

## MEKANIZMAT E ZBUTJES SË RISKUT

- Merrni në konsideratë disponueshmërinë e fuqisë punëtore ose/dhe mbështesni mekanizimin

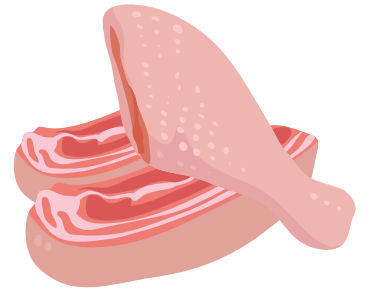
## RISKU POLITIK /I POLITIKAVE

- Ndryshimi i shpeshtë i skemave të mbështetjes dhe politikave fiskale të paqëndrueshme për sektorin e qumështit dhe të mishit

## MEKANIZMAT E ZBUTJES SË RISKUT

- Familjarizimi i rregullt për zhvillimet dhe implikimet e politikave publike të mbështetjes

# FAKTE TË TREGUT NË SHQIPËRI



## SEKTORI I MISHIT



**PRODHIMI  
TOTAL I MISHIT**  
(ton)

2010 / 2016  
**145,000 / 160,000**



**PRODHIMI I  
MISHIT TË PULËS**  
(ton)

2010 / 2016  
**17,000 / 20,000**



**IMPORTET  
TOTALE TË MISHIT**  
(ton)

2010 / 2016  
**39,594 / 33,241**



**IMPORTET E  
MISHIT TË PULËS**  
(ton)

2010 / 2016  
**19,960 / 24,235**